

TERRE TERRAIN TERRITOIRE



Exposition itinérante
Une lecture de la fabrique urbaine
par le sol



Exposition conçue par ANMA Architectes Urbanistes et produite par le CAUE Rhône Métropole

Du 2 au 26 février 2024 // Amnéville // Cap'Orme rue du Vieil Amnéville



Syndicat mixte des
SCOTAM



Du 2 au 26 FÉVRIER

Exposition ouverte au public les mercredis et vendredis de 8h30 à 17h / Les samedis 10 et 24 février de 10h à 18h

GRATUIT SUR INSCRIPTION

Sur lecaporne@portesdelorne.fr
OU au 09 74 11 99 45

Mercredi
7 février
De 10h à 11h

Atelier « Bombes à graines »

Animé par Clotilde

Fabrication mais aussi découverte des bombes à graines : histoire, utilisation, graines

Tout public

Vendredi
16 février
18h30

Projection du film documentaire « Le potager de mon grand-père »

Documentaire français réalisé par Martin Esposito, sorti le 20 avril 2016 – hymne à la nature et à la transmission du savoir entre générations

Durée 80min
Tout public



Vendredi
9 février
à 18h30

Conférence décomplexée

« Le sol et l'avenir des sols »

Avec Michel DROUARD, expert sénior du réseau arbres-conseil, Jairo Falla-Angel, Professeur des Universités émérite, Philippe LAVAL-GILLY, Professeur des Universités, et Sarah Berns, Doctorante.

Une conférence qui s'articule au fil des questions pour révéler les mystères du sol.

Tout public



Samedi
17 février
De 10h à 12h30

Sortie en forêt autour du respect des sols forestiers et de l'apport des arbres morts

Animée par Jacques Chaussée, Chef Technicien forestier territorial

Tout public



Samedi
10 février
De 9h à 10h30

Atelier participatif « Le jardin, territoire d'engagement citoyen »

Animé par « 123 Nature »

Comment faire de son jardin un havre de biodiversité

Pour adultes

Samedi
17 février
De 14h à 16h

Atelier « Lecture de paysage » depuis les Portes de l'Orne

Animé par l'association « Les pieds sur terre »

Un atelier pour découvrir la lecture d'un paysage, en comprendre l'évolution, repérer les indications des activités humaines et/ou animales...

Tout public



Samedi
10 février
de 14h-15h
&
Mercredi
14 février
de 14h-15h

Formation au compostage

Animée par Clotilde

Formation-découverte du fonctionnement du compostage

Tout public

Mercredi
21 février
De 14h à 15h

Atelier Philo-ludique : « Le sol et moi, et nous ? »

Animé par Carole de « Prendre le temps de grandir »

Atelier invitant à se questionner et réfléchir de manière philosophique sur différentes thématiques. Ici ce sera sur le rôle des sols.

6-12 ans (accompagné)



SUR LES RÉSEAUX SOCIAUX



@LECAPORNE

@CAP_ORNE

Raconté par WOODY HARRELSON

"LE SOL EST
UNE RESSOURCE VITALE"

"INSPIRE UN RARE
SENTIMENT D'ESPOIR"

AVEC LES VOIX FRANÇAISES DE
ÉDOUARD BERGEON
RÉALISATEUR DU FILM
"AU NOM DE LA TERRE"
ET
PASCAL ELBÉ



TRIBECA
FILM
FESTIVAL
SELECTION
OFFICIELLE
LAURÉAT
DE PLUS DE
40 PRIX

DESTINY FILMS PRESENTS

UN DOCUMENTAIRE DE JOSH & REBECCA TICKELL

MISSION RÉGÉNÉRATION

DAVID ARQUETTE PATRICIA ARQUETTE GISELE BÜNDCHEN ROSARIO DAWSON JASON MRAZ IAN SOMERHALDER

LA SOLUTION SE TROUVE SOUS NOS PIEDS



MOTHER & SON UN DESTINY FILMS PRODUCTION

APRÈS **SUPER TROUS** LE NOUVEAU FILM DE MARTIN ESPOSITO

LE POTAGER DE MON GRAND-PÈRE

FESTIVAL INTERNATIONAL
DU FILM D'ENVIRONNEMENT
2016
SELECTION OFFICIELLE - HORS COMPETITION



Les sols de la planète sont LA clé pour inverser le réchauffement climatique. En effet, en les régénérant, nous pouvons totalement stabiliser le climat de la Terre, restaurer les écosystèmes perdus et créer des réserves alimentaires abondantes. De quelle manière la nourriture que vous mangez peut inverser le cours des choses, guérir votre corps et finalement sauver notre monde ? Raconté par Woody HARRELSON, ce film inspirant et révolutionnaire révèle la première solution viable à notre crise climatique.

Martin est venu se ressourcer chez son grand-père, et aussi aider, partager des moments de vie. L'aïeul lui transmettra son savoir, un peu de ses racines et les secrets de ce potager cultivé par amour pour sa femme disparue. Issu de cette génération fast-food, Martin prendra conscience de la valeur de ce précieux héritage. C'est un hymne à la vie et à cette nature que nous devons protéger.

Vendredi 26 janv à 18h30 au Cap'Orne à Amnéville

Vendredi 16 fév à 18h30 au Cap'Orne à Amnéville

Conférence décomplexée « Le sol et l'avenir des sols »

Vendredi 9 février à 18H30 au CAP'ORNE

Une conférence qui s'articule au fil des questions pour révéler les mystères du sol, avec :

Michel DROUARD, expert sénior du réseau arbres-conseil à l'ONF
Jaïro FALLA-ANGEL, Professeur des Universités émérite / Philippe LAVAL-GILLY, Professeur des universités / Sarah BERNIS, Doctorante du Laboratoire Sols et Environnement (LSE) au sein de l'IUT de Thionville-Yutz



Tout public, sur réservation : lecaporne@portesdelorne.fr ou au 09 74 11 99 45

TERRE TERRAIN TERRITOIRE



Exposition itinérante
Une lecture de la fabrique urbaine
par le sol



Exposition conçue par ANMA Architectes Urbanistes et produite par le CAUE Rhône Métropole

Retrouvez le programme
sur scotam.fr



Du 5 au 14 MARS 2024 // Courcelles-Chaussy // Salle polyvalente rue Pierre Loeb



Syndicat mixte du
SCOTAM



Venez visiter l'exposition à Courcelles-Chaussy du 5 au 14 mars 2024

Salle polyvalente rue Pierre Loeb.

L'exposition est ouverte au public tous les jours de 10h à 18h.

Animations autour de l'exposition :

vendredi 8 mars - 18h

Courcelles-Chaussy
Salle polyvalente
Rue Pierre Loeb



Ouverture nocture

Conférence « Regard scientifique sur les sols » animée et présentée par Marc-André SELOSSE, biologiste, auteur, membre du conseil scientifique de l'Institut écologie et environnement du CNRS, administrateur de l'Association Française d'agroforesterie
Sur inscription : amenagement@cchcpp.fr

samedi 9 mars - 18h30

Servigny-les-Sainte-Barbe
Foyer socio-culturel
Rue principale



Ciné-débat

« Douce France »

Projection du film « Douce France » et échanges avec Sylvain PLANTUREUX, directeur de l'entreprise Nos belles prairies, ancien professeur d'agronomie à l'ENSAIA

Dégustation de produits locaux

Sur inscription : amenagement@cchcpp.fr



dimanche 10 mars

10h - 18h

Courcelles-Chaussy
Salle polyvalente
Rue Pierre Loeb



Sensibilisation au compostage

Stand de compostage animé par Camille BLUMA, chargée de prévention à la Communauté de Communes Haut Chemin - Pays de Pange (CCHCPP)

mercredi 13 mars - 18h
Courcelles-sur-Nied
Salle Gabriel HESSE
27 rue de Metz



Conférence zones humides

Conférence autour des zones humides par l'EPAGE des 3 Niefs

jeudi 14 mars - 10h
Siège de la Communauté de
Communes Haut Chemin -
Pays de Pange
1 bis route de Metz



Conférence Trame brune

Matinée technique à destination des conseillers municipaux et communautaires
« La trame brune dans les projets d'aménagement » par FREDON Grand Est

jeudi 14 mars - 18h30
Marsilly
Salle polyvalente
15 bis rue Principale



Conférence : la planification territoriale de demain

Soirée technique à destination des conseillers municipaux et communautaires
« Quelles évolutions récentes et à venir pour la planification territoriale ? »
par Amaury KRID, responsable du pôle planification foncière à l'AGURAM

samedi 16 mars - 14h
Départ de l'abbaye
de Villers-Bettnach
Saint-Hubert
5 chemin de l'Abbaye



Sortie naturaliste


Sortie naturaliste animée par l'Adeppa
« Nature des sols et adaptation de la biodiversité floristique »
Randonnée Le chêne des Moines
Durée 1h30
Sur inscription : amenagement@cchcpp.fr



Mais aussi des animations scolaires et l'accès à une banque d'ouvrages au CDI pour les étudiants du campus de Courcelles-Chaussy



Découvrez ces évènements sur :

 @hautchemin-paysdepange

 cc.hautchemin.paysdepange

 **Panneau
Pocket**

www.hautchemin-paysdepange.fr

Contact :

amenagement@cchcpp.fr - 03 87 64 10 63

(Re)découvrez la fabrique urbaine
à travers une lecture inédite des sols !

L'exposition Terre Terrain Territoire explore et questionne les valeurs de nos sols. Elle nous éclaire sur les processus d'aménagement à l'oeuvre et se demande pourquoi la société valorise si peu ses terres fertiles. Elle invite chaque visiteur à modifier le regard qu'il peut porter sur les sols.

[Connait-on vraiment la valeur de ce qu'il y a sous nos pieds ?](#)

Partenaires des animations :



Direction régionale
de l'Environnement,
de l'aménagement
et du Logement



TERRE TERRAIN TERRITOIRE



Exposition itinérante
Une lecture de la fabrique urbaine
par le sol



Scotam - Anma Architectes Urbanistes - www.scotam.fr

Exposition conçue par ANMA Architectes Urbanistes et produite par le CAUE Rhône Métropole

Du 19 mars au 14 avril 2024 // Novéant-sur-Moselle // Centre socio-culturel



Retrouvez
le programme
sur scotam.fr

Visitez l'exposition au centre socio-culturel de Novéant sur Moselle du 19 mars au 14 avril 2024

L'exposition est ouverte au public le 30 mars, le 6 - 7 avril et le 13 - 14 avril de 14h à 18h

Animations autour de l'exposition

Samedi 23 mars et

Dimanche 24 mars

13h30 et 15h30

Novéant-sur-Moselle

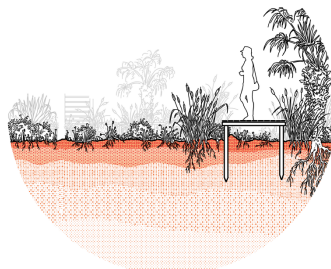
15 personnes/créneau

Balade paysagère

Sur les hauteurs du Rudemont, un paysage de vallées, d'éperon rocheux, chargé d'histoire et d'anecdotes, venez profiter d'une balade de 1h30 ponctuée de quelques arrêts pendant lesquels nous partirons à la recherche de ce qui fait sens. Dessin, jeux, et dégustations seront au rendez-vous.

Réservation:

tinchant@cc-madetmoselle.fr



Samedi 30 mars

14h à 18h

Centre socio-culturel,

Novéant-sur-Moselle

Exposition artistique

La Terre des Hommes, peintures et sculptures en lien avec le territoire

Samedi 6 avril

13h à 15h

Départ : Gare de

Novéant-sur-Moselle

20 personnes max

Marche historique

Les Passeurs de Mémoire, venez sur les traces de la Résistance à la frontière entre Novéant-sur-Moselle et Arnville

Réservation: jfgenet@gmail.com



Dimanche 7 avril

14h à 18h

Centre socio-culturel

Novéant-sur-Moselle

Exposition conféréenciée

Les Passeurs de Mémoire, exposition mixte, rythmée par de l'écoute et de la lecture sur les thématiques de la Résistance et de l'industrie sur notre territoire

Judi 11 avril

20h

Centre socio-culturel

Novéant-sur-Moselle

Conférence archéologique

« Tant va la cruche à l'eau qu'à la fin elle se casse » : l'aqueduc gallo-romain et l'adduction en eau potable de Gorze à Metz durant l'Antiquité

Réservation:

tinchant@cc-madetmoselle.fr

(Re)découvrez la fabrique urbaine à travers une lecture inédite des sols !

L'exposition Terre Terrain Territoire explore et questionne les valeurs de nos sols. Elle nous éclaire sur les processus d'aménagement à l'oeuvre et se demande pourquoi la société valorise si peu ses terres fertiles. Elle invite chaque visiteur à modifier le regard qu'il peut porter sur les sols.

[Connait-on vraiment la valeur de ce qu'il y a sous nos pieds ?](#)

Au coeur de nos villes, les terrains font l'objet d'une valorisation économique toujours plus forte qui conditionne la manière dont chaque mètre carré peut être utilisé. Et pourtant, les richesses des sols sont plurielles : témoignage géomorphologique, historique, d'usage ou écologique... en somme un bien commun.

[Alors comment notre rapport au sol peut-il bouleverser la ville de demain ?](#)

Dimanche 14 avril

15h

Centre socio-culturel

Novéant-sur-Moselle

Payant et réservable

à partir du 01/01/2024

Concert

Frsiak en déambulation et grande formation. Des chansons sur le thème du pays, du territoire et évidemment des femmes et des hommes établis dessus

Réservation:

12degrescingaoc@gmail.com

ou 06 18 76 53 88

Découvrez
les évènements
associés à
l'exposition :



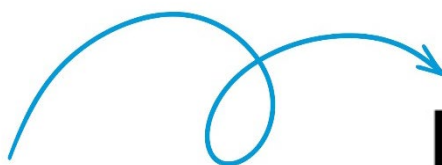
Partenaires des animations :

Laure Rihn, chargée de missions Paysage et Aménagements au Parc naturel régional de Lorraine

Jean-François Genet, membre des associations 12°5 Art & Ouverture Culturelle et sa section mémoire (e-Storial)

Claude Lefebvre, archéologue universitaire

Scanner le QR code
pour répondre aux 3 questions d'**accueil**
de l'exposition Terre Terrain Territoire



Après avoir visité l'exposition,
scanner le QR code
pour répondre aux
3 questions de **conclusion** de
l'exposition Terre Terrain Territoire

