

# Etude préliminaire sur la Trame Bleue à l'échelle du territoire du Schéma de Cohérence Territoriale de l'Agglomération Messine (SCoTAM)

**Cédric  
LOUDEN**  
M1 CRB

Stage réalisé du 13 avril au  
5 juin sous la direction de  
François GUEROLD et de  
Béatrice GILET



**Soutenance**  
**15 juin 2015**

# Plan

- Introduction
- Méthodologie



SCoTAM



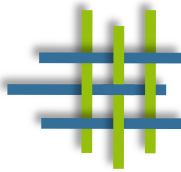
[www.fr.francethisway.com](http://www.fr.francethisway.com)

- Résultats/Discussion
- Conclusion



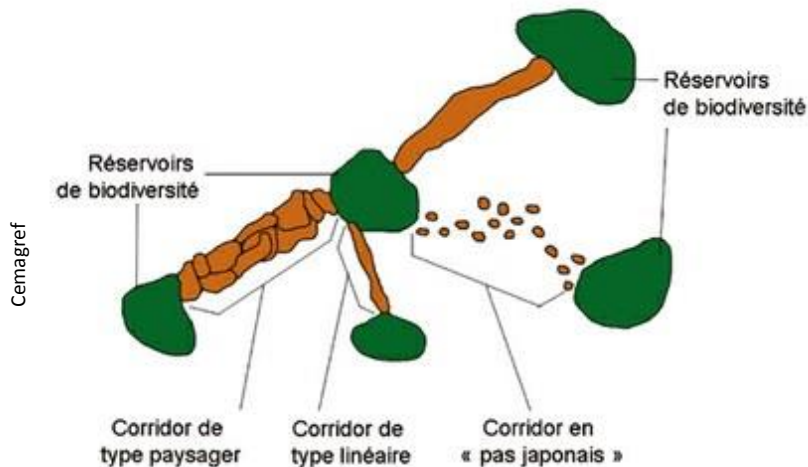


# Introduction



# Introduction

- Importance d'une gestion intégrée de la ressource en eau
  - Utilisation efficace, équitable et durable des ressources mondiales
- Erosion de la Biodiversité : Fragmentation des habitats
  - Barrières (aux déplacements et aux flux de gènes)
  - Nécessité d'accroître les connectivités
- La Trame Verte et Bleue (TVB) outil du « Grenelle »

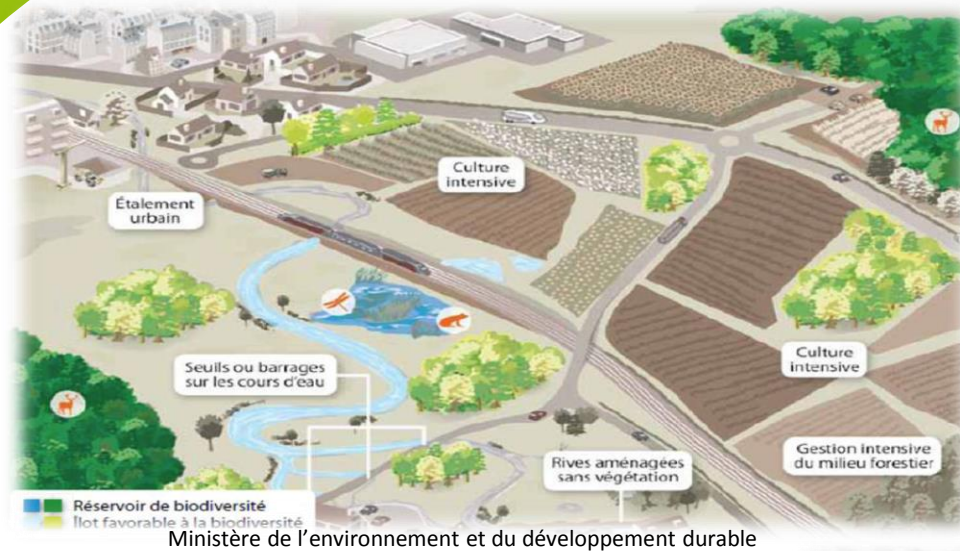


Syndicat mixte du bassin versant de la Nive



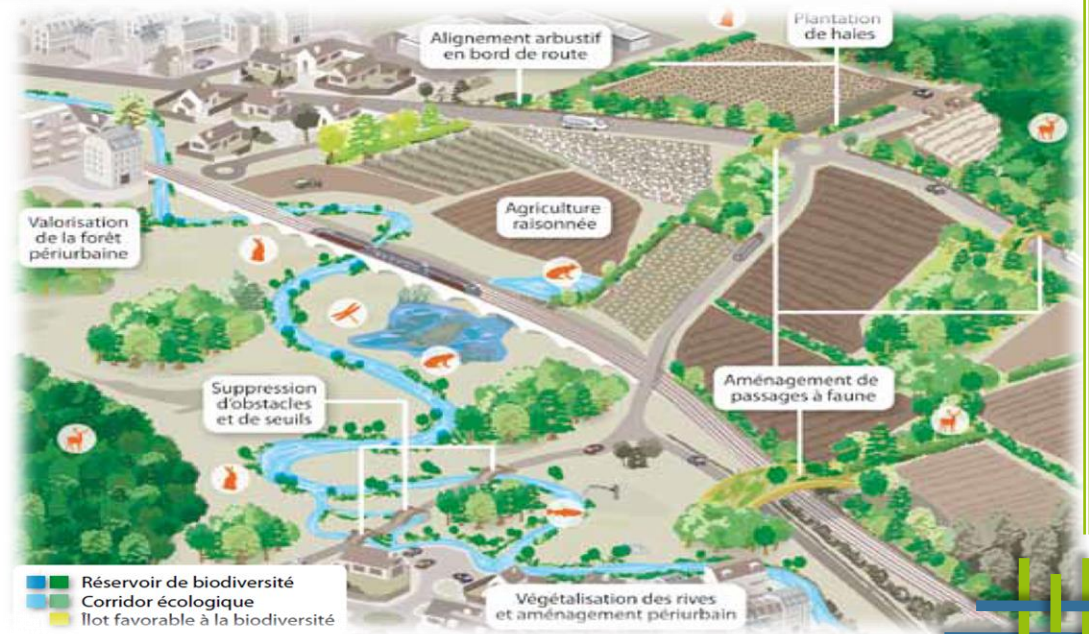
# Introduction

- Réduire la fragmentation des habitats
- Permettre le déplacement des espèces
- Préparer l'adaptation aux changements climatiques
- Préserver les services rendus par la biodiversité
- .... Mais aussi prendre en compte les activités économiques et sociales



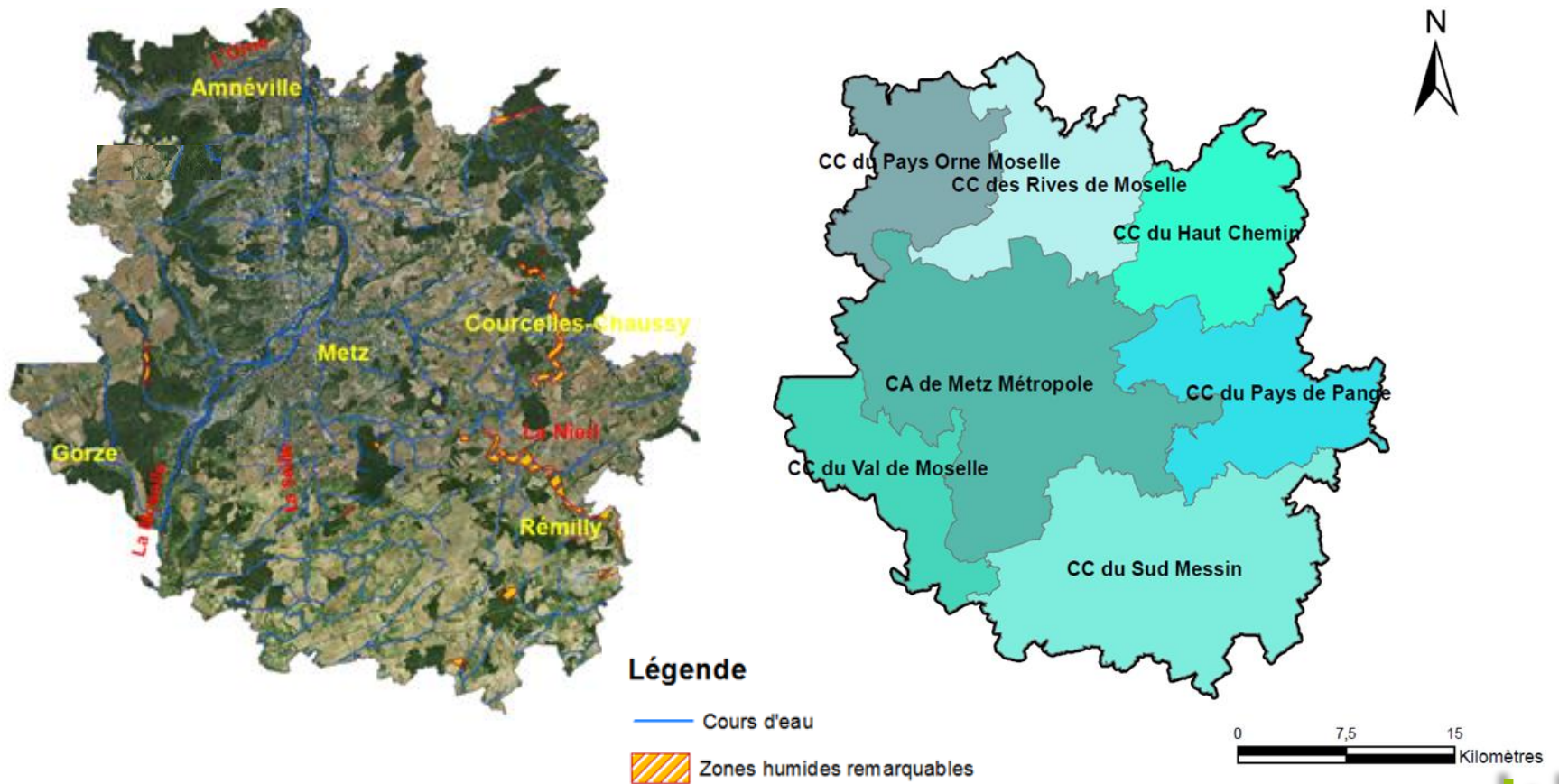
Ministère de l'environnement et du développement durable

## ➤ Trame Verte et Bleue



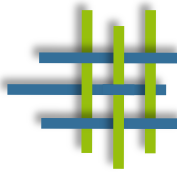
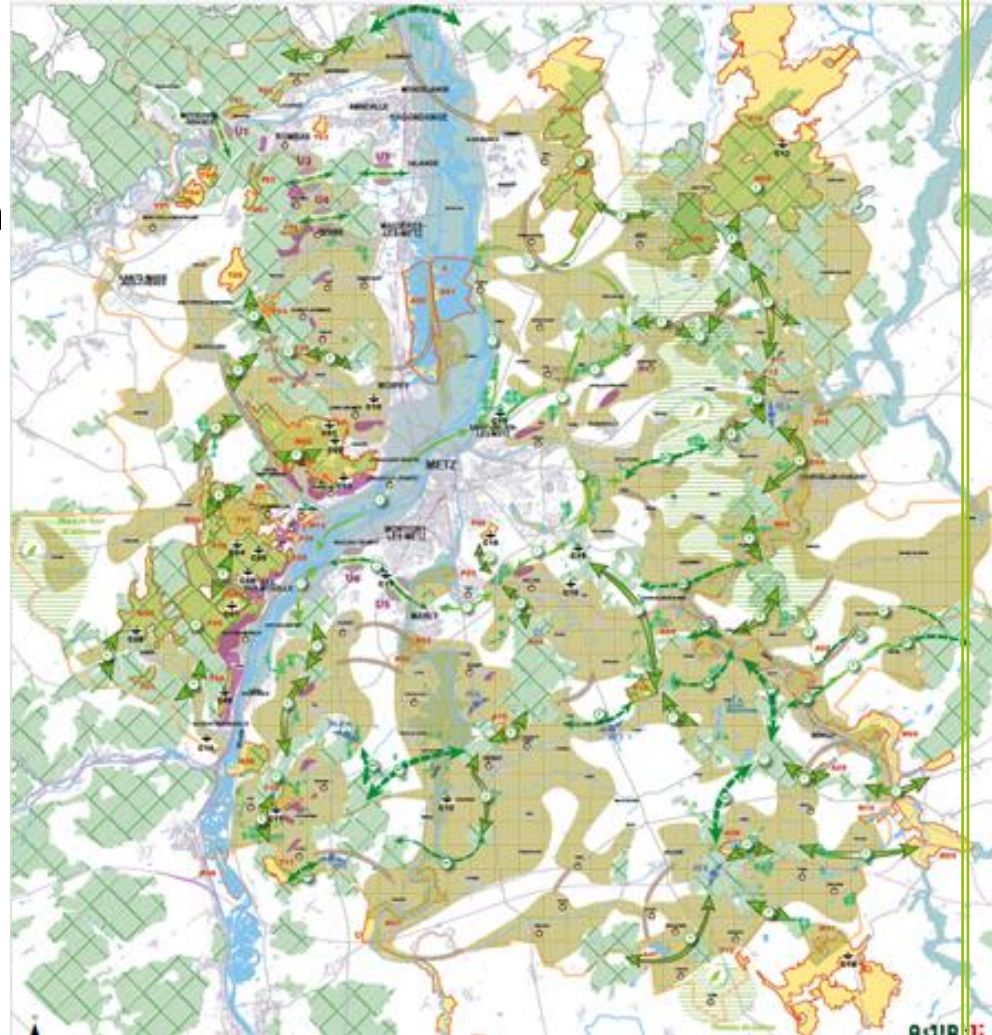
# Introduction

- Le Schéma de Cohérence Territoriale de l'Agglomération Messine (SCoTAM)
  - Outil de planification intercommunale

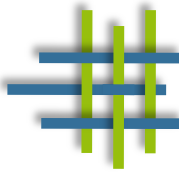


# Introduction

- Besoin de développer ses connaissances autour de la **ressource en eau** en s'attachant à préciser son **armature écologique bleue**
- Au regard des données disponibles, des enjeux territoriaux, du cadre européen, national et régional, quelles sont les connaissances à acquérir à l'occasion d'une future étude « Trame Bleue » sur le territoire du SCoTAM ?

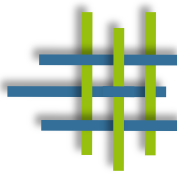


# Méthodologie

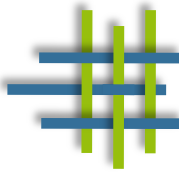


# Méthodologie

- Recensement général de données
  - Identification des acteurs locaux
  - Pré-collecte de données en ligne
  - Contact et collecte complémentaire (chiffrées, SIG, guides, études...)
  
- Analyse des données et traitement SIG
  - Formalisation des grandes thématiques
  - Exploitation des données
  - Identification des points sur lesquels le SCoTAM peut intervenir
  
- Définition des connaissances à acquérir et recherche de financements

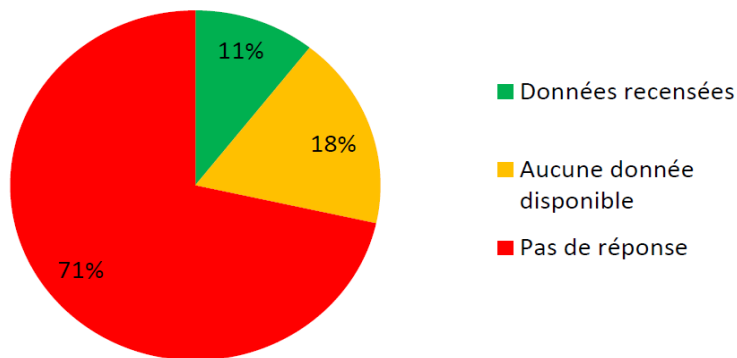


# Résultats/Discussion



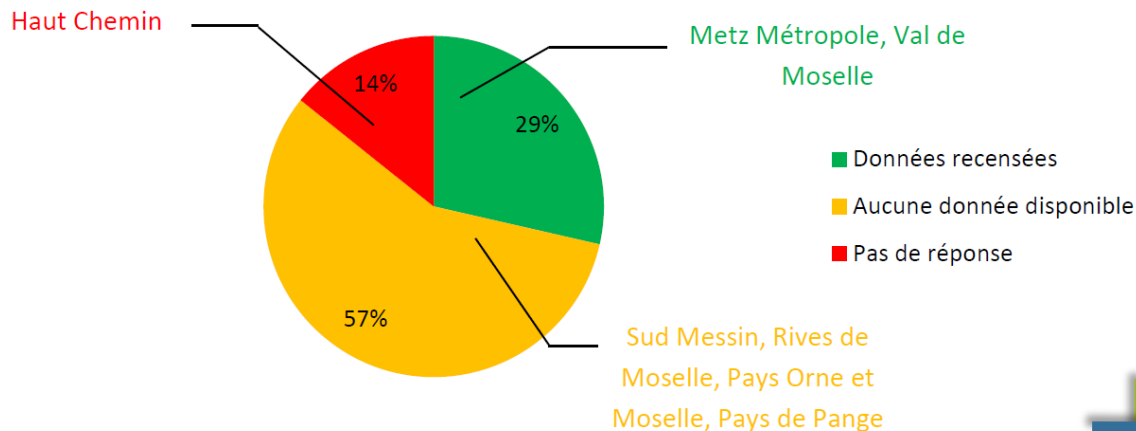
# Les communes et les Etablissements Publics de Coopération Intercommunale (EPCI)

Type de réponse obtenue lors du recensement général de données sur l'eau de la part des différentes communes



- ❖ Part relativement faible de retour d'enquête
- ❖ Délégation de la compétence dans le domaine de l'eau à des syndicats intercommunaux des eaux

Type de réponse obtenue lors du recensement général de données sur l'eau de la part des différents EPCI

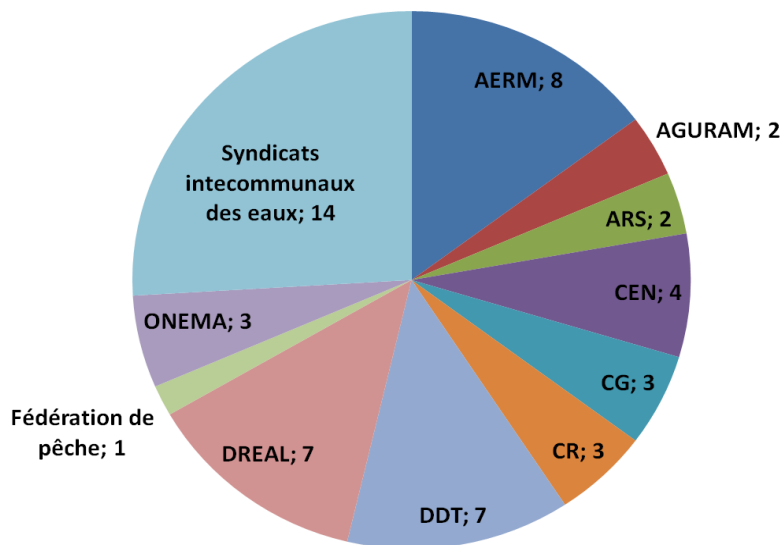


❖ Très peu de données récupérées auprès des EPCI



# Les organismes directement impliqués

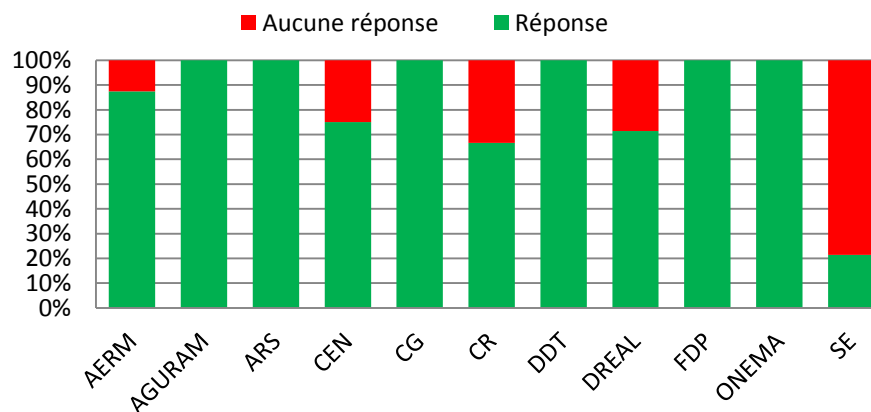
Nombre de personnes contactées dans chaque structure



❖ Très peu de retour des syndicats intercommunaux des eaux

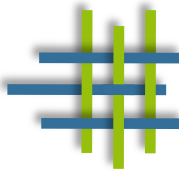
❖ Nombreuses données collectées auprès de l'AERM, la DDT et la DREAL

Taux de réponse des partenaires majeurs identifiés



## Les constats actuels

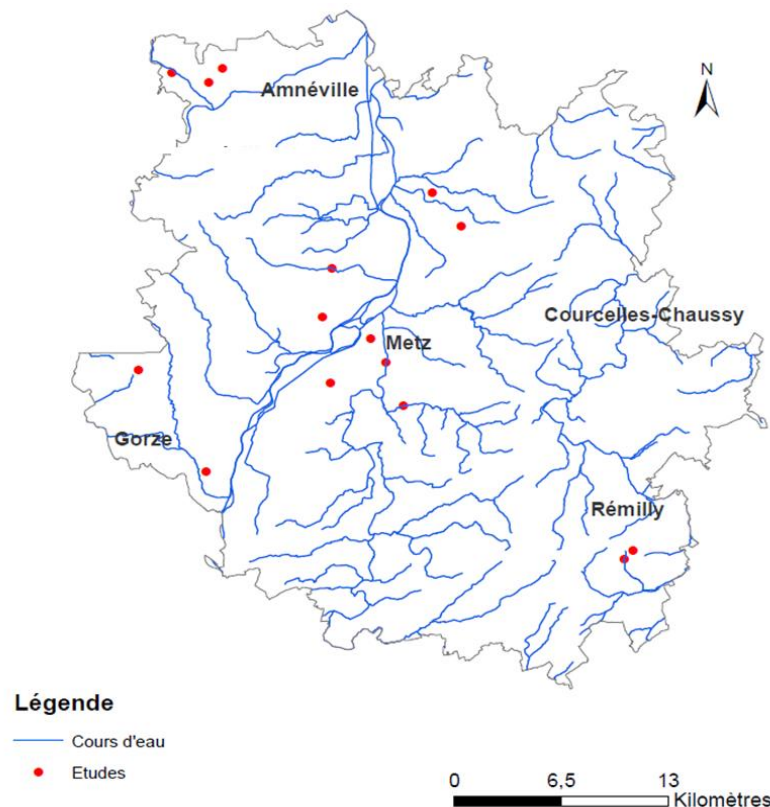
- Une compétence déléguée à des syndicats intercommunaux des eaux
  - Peu de personnel
  - Peu de coordination/coopération
  
- Données récupérées relativement hétérogènes au sein du territoire
  - Zones très connues/aucune connaissance
  - Budget des communes
  
- Nécessité d'entreprendre une gestion intégrée de la ressource en eau
  - Réflexion par bassin versant ou linéaire de cours d'eau
  - Sensibilisation des acteurs locaux



## Données collectées

### ➤ Etudes réalisées :

- ❖ Etudes réparties de manière hétérogène sur le territoire



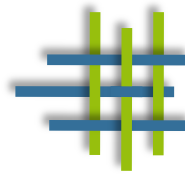
*Localisation des études réalisées sur le territoire du SCoTAM*

- ### ➤ Guides méthodologiques, guides de bonne pratique, publication, données chiffrées et SIG,...



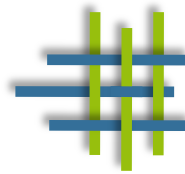
## Identification des thématiques

- 7 enjeux visant à préserver et renforcer l'armature écologique:
  - Identification, préservation et conservation des zones humides
  - Identification et reconquête des zones d'expansion des crues
  - Limitation des obstacles à l'écoulement et préservation d'un débit minimum d'étiage
  - Promotion d'une culture du risque
  - Limitation du ruissellement des eaux pluviales
  - Approvisionnement en eau potable
  - Favorisation d'un équilibre entre prélèvement et rejet

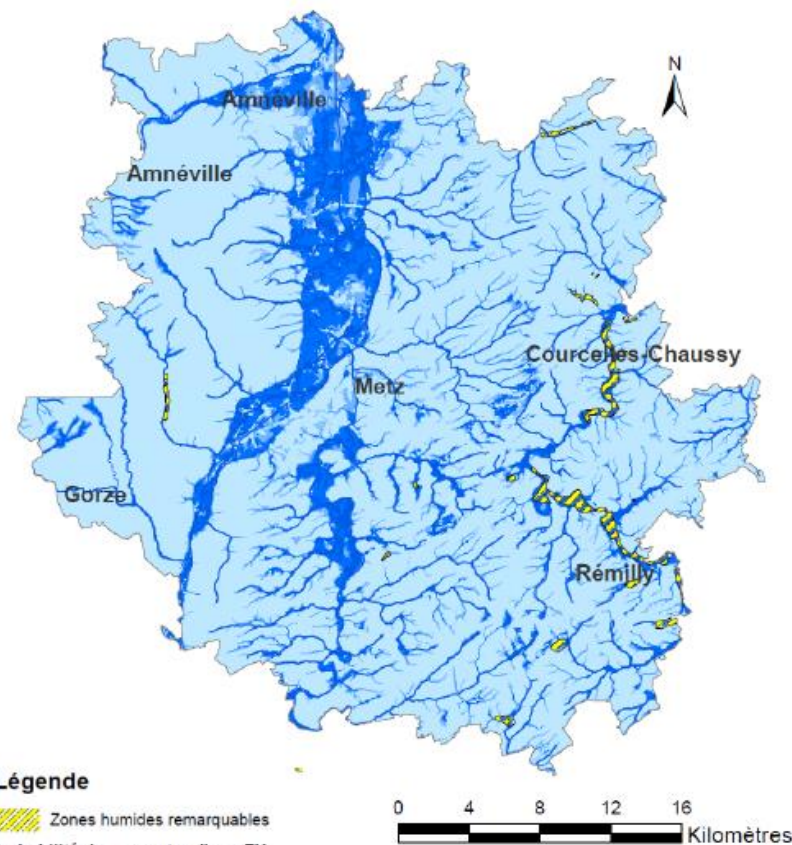
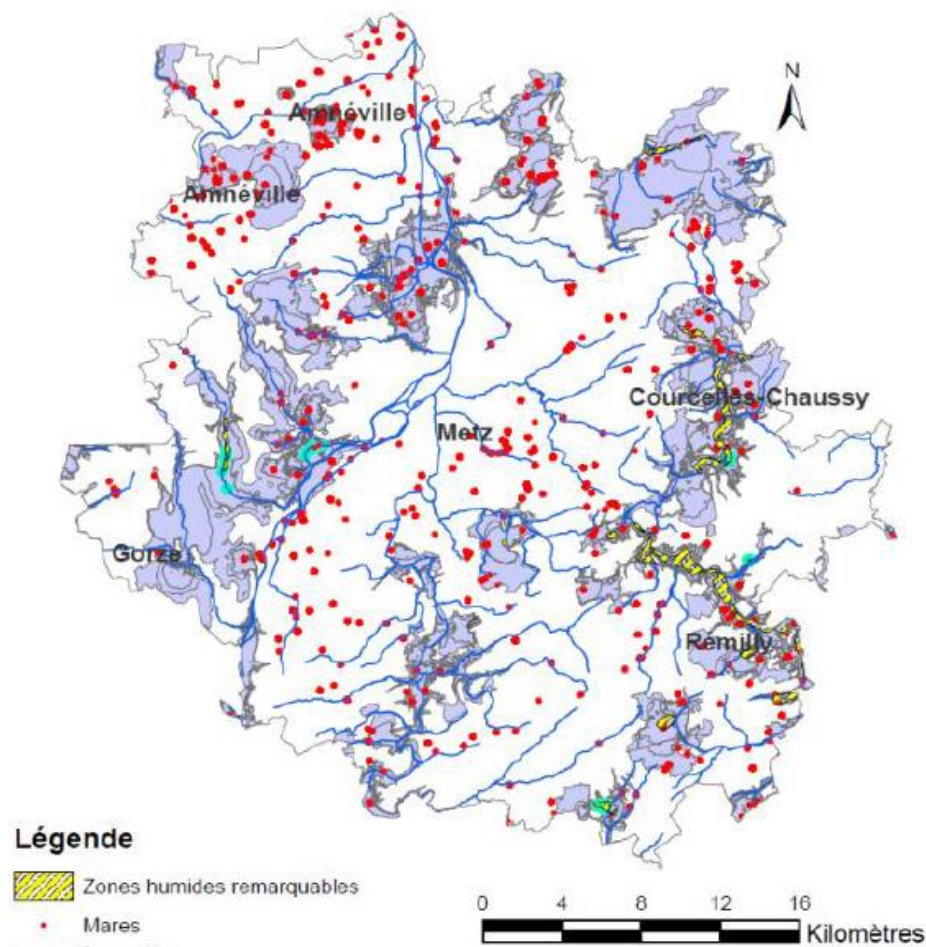


# Identification des données manquantes

- Identification, préservation et conservation des zones humides
  - Zones humides ordinaires
- Identification et reconquête des zones d'expansion des crues
  - Zones d'expansion des crues
- Limitation des obstacles à l'écoulement et préservation d'un débit minimum d'étiage
  - Cours d'eau intermittents
- Promotion d'une culture du risque
  - Sensibilisation



# Les zones humides ordinaires



## Légende

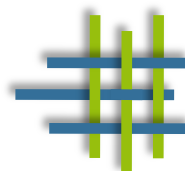
- Zones humides remarquables
- Mares
- Cours d'eau
- Marais et roselières
- Zone de perméabilité

## Légende

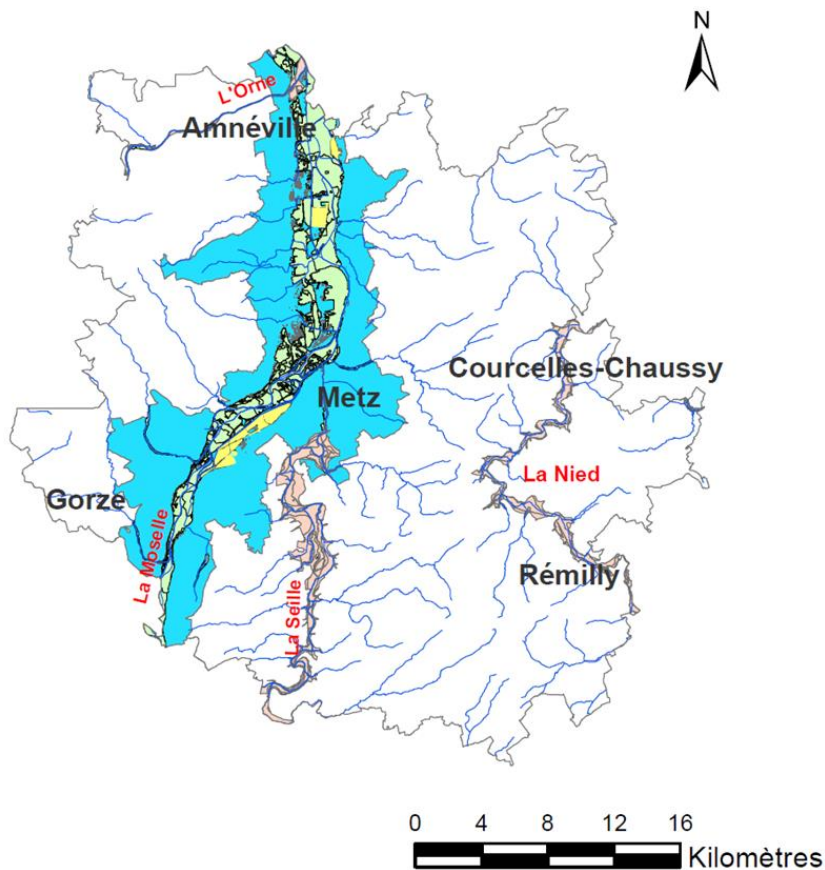
- Zones humides remarquables
- Probabilité de rencontre d'une ZH
  - Très faible
  - faible
  - Moyenne
  - Forte
- Cours d'eau

*Bilan des zones humides  
sur le territoire du  
SCoTAM*

✓ Zones potentielles  
✓ Manque de précision



# Les zones d'expansion des crues



## Cartographie des zones inondables sur le territoire du SCoTAM

### Légende

— Cours d'eau

### Territoire à risques important d'inondation:

■ Surfaces soustraites aux inondations

■ Batiments

■ Périmètre du TRI

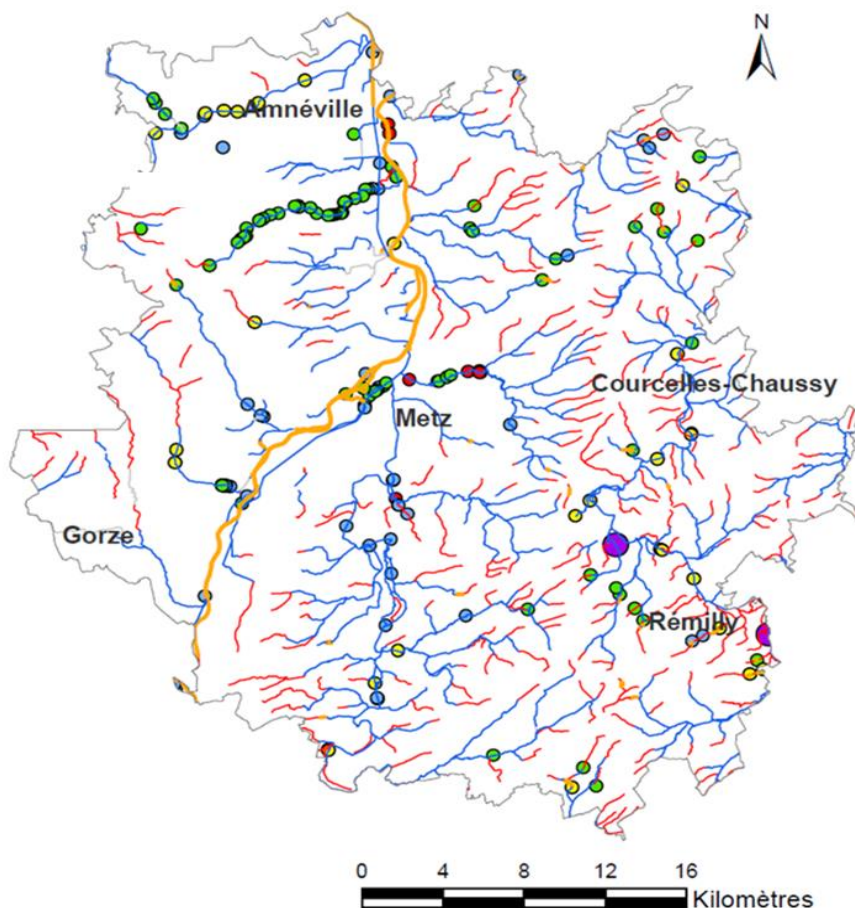
■ PPRI

■ Aléas inondation

- Informations cantonnées aux grands cours d'eau
- Réflexion par bassin versant ou linéaire de cours d'eau
  - ✓ Coopération inter-SCoT
  - ✓ Constitution d'EPAGE ou d'EPTB



# Cours d'eau intermittents



Caractère permanent ou non des cours d'eau et obstacles présents sur ces derniers

## Légende

### Cours d'eau

- Fictif
- Inconnu
- Intermittent
- Permanent

### Obstacles à l'écoulement (ROE)

- Non déterminé
- Existant
- Obsolète

### Obstacles déterminés par le SRCE :

- Obstacles à enjeux
- Infrastructures impactantes

- Cours d'eau intermittents identifiés en fin de tronçon
- Milieux très peu étudiés et peu connus
- Impact actuel des changements climatiques



## Quelle étude mener?

- Inventaire des zones humides ordinaires
  - Thématique la plus pertinente
  - SCoTAM a le pouvoir d'intervenir, manque de connaissances et de précision, enjeu fort lié à ces milieux
  - Soumis au vote des élus
  
- Rédaction d'un pré-cahier des charges
  - Méthodologie de l'AERM
  - Intégration secondaire dans l'étude des ZEC et des cours d'eau intermittents



[www.chambery-metropole.fr](http://www.chambery-metropole.fr)



# Recherche de financements

## ➤ Partenaires financiers:

### ❖ Union Européenne

- FEDER: cycle 2014-2020
  - Axe 4: inondation
  - Axe 5: Biodiversité (sensibilisation, TVB)
  - Axe 8: développement urbain durable
- Programme Life
  - Fonctionnement sous forme d'appel à projet
- FEADER
  - En cours de consultation



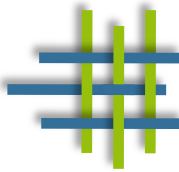
### ❖ National

- AERM, DREAL, CR (CPLT), CD



# Conclusion

- Gestion cohérente et intégrée de la ressource en eau
  - Coordination/coopération entre les acteurs locaux
  - Réflexion par bassin versant ou par linéaire de cours d'eau
  
- Pour protéger il faut connaître
  - Principal manque identifié : **zones humides ordinaires**
    - ✓ Enrichissement des orientations du SCoTAM
    - ✓ Sensibilisation pour une mise en œuvre opérationnelle
  
- Evolution et besoin constant de connaissances à acquérir



# Bibliographie

- Agence de l'Eau Rhin-Meuse. 2014. Guide méthodologique d'inventaire et de hiérarchisation des zones humides pour le bassin Rhin Meuse. 93 p.
- Agence de l'Eau Rhin-Meuse. SDAGE. [http://www.eau2015-rhin-meuse.fr/dce/site/outils\\_docs\\_sdage.php](http://www.eau2015-rhin-meuse.fr/dce/site/outils_docs_sdage.php)
- Allag-Dhuisme F., et al. 2010. Guide méthodologique identifiant les enjeux nationaux et transfrontaliers relatifs à la préservation et à la remise en bon état des continuités écologiques et comportant un volet relatif à l'élaboration des schémas régionaux de cohérence écologique. MEEDDM ed. 159 p.
- Asconit consultants. 2007. Etude des zones d'expansion de crues sur les affluents de la Sarthe en amont du Mans et analyse des potentialités de préservation et de gestion. 55p.
- Bertaina J., et al. 2012. La Trame verte et bleue dans les Plans Locaux d'urbanisme, Dreal Midi-Pyrénées. 150p.
- Centre de ressources national Trame verte et bleue. <http://www.trameverteetbleue.fr>
- DREAL Lorraine. <http://www.lorraine.developpement-durable.gouv.fr>
- ONEMA. <http://www.onema.fr/-thematiques>
- SRCE (Schéma Régional de Cohérence Ecologique) Lorraine. Vol 3, Plan d'action stratégique. 2015. 66p.



Merci de votre  
attention



Grand-geneve.org



Grand-geneve.org